

# DMP 333i

- локальная настройка
- полевой корпус
- Exia
- высокоточный



Диапазоны	0...60 до 0...600 бар, избыточное, абсолютное
Осн. погрешность	0,1% ДИ
Выходной сигнал	4...20 мА
Интерфейс/Протокол	RS 232, RS 485 / HART, RS 485 / Modbus
Присоединение	M20x1,5; G 1/2"; G 1/4" и др.
Сенсор	Кремниевый тензорезистивный
t° среды	-40...-125 °C
Применение	Высокоточные интеллектуальные датчики для газов, пара и жидкостей, неагрессивных к нержавеющей стали

Интеллектуальные датчики серии DMP 333i представляют следующее поколение датчиков давления и являются дальнейшим развитием наших стандартных датчиков для промышленного применения. Датчики предназначены для универсального применения в промышленности и соответствуют высоким требованиям по точности и стабильности характеристик.

Механическая конструкция датчика выполнена в соответствии со стандартной схемой исполнения. В датчиках применён принципиально новый цифровой усилитель, основанный на микропроцессорной сборке, а также 16-битный аналого-цифровой преобразователь, что позволяет обойтись без применения дополнительного аналогового усилителя.

Блок обработки осуществляет активную компенсацию характеристик чувствительного элемента, таких как эффекты нелинейности, влияние температуры.

## Области применения:

- мониторинг технологических процессов
- пневматические и гидравлические прессы
- технологии защиты окружающей среды
- исследовательские приложения
- измерение потребления газа и калориметрия

- Диапазоны давления от 0...60 бар до 0...600 бар (от 0...6 МПа до 0...60 МПа)
- Индивидуальная настройка диапазона по требованию заказчика
- Температурная погрешность менее 0,2% ДИ в диапазоне -20...80 °C
- Выходной сигнал: 4...20 мА / 2-х пров. 0...10 В / 3-х пров. и другие.
- Долговременная стабильность калибровочных характеристик
- Защита от короткого замыкания, смены полярности при подключении, электрического перенапряжения
- Прочная и надёжная конструкция для тяжёлых условий эксплуатации; защита от вибрационных нагрузок
- Продолжительный срок службы

## Дополнительно:

- Цифровой интерфейс RS-232 для регулировки характеристик датчика (нулевая точка, диапазон, демпфирование)
- Цифровой интерфейс RS-485 (протокол HART или Modbus)
- Искробезопасное исполнение: 0ExiaIICT4
- Изготовление датчиков с требуемыми характеристиками под заказ



# ТЕХНИЧЕСКИЕ ПАРАМЕТРЫ

# DMP 333i

## ДИАПАЗОНЫ ДАВЛЕНИЯ

Номинальное давление P <sub>N</sub> изб. [бар]	60	100	200	400	600
Номинальное давление P <sub>N</sub> абс. [бар]	60	100	200	400	600
Максимальная перегрузка P <sub>max</sub> [бар]	210	210	600	1000	1000

## ВЫХОДНОЙ СИГНАЛ / ПИТАНИЕ

Стандартное исполнение	Ток: 4...20 мА / 2-х пров. / U <sub>B</sub> = 12...36 В Напряжение: 0...10 В / 3-х пров. / 14...36 В	Ex-версия: U <sub>B</sub> = 14...28 В
Дополнительно	Ток: 4...20 мА / 2-х пров. Напряжение: 0...10 В / 3-х пров. Цифровой интерфейс RS-232, RS 485 для настройки калибровочных характеристик (соответствующее ПО — необходимо) Смещение нулевой точки: 0...90% ДИ <sup>1)</sup> Диапазон: 1:10 Демпфирование: 0...99,9 с 3-х пров. вариант с ЭС Binder 723 (7 контактный) 0...10 В / U <sub>B</sub> = 14...36В	

## ХАРАКТЕРИСТИКИ

Основная погрешность (нелинейность, гистерезис, воспроизводимость)	≤ ±(0,08+0,02 x номинальный / установленный диапазон)% ДИ
Сопротивление нагрузки	Токовый выход, 2-проводное исполнение: R <sub>max</sub> = [(U <sub>B</sub> -U <sub>B min</sub> )/0,02] Ом
Влияние отклонения напряжения питания и сопротивления нагрузки на погрешность	Напряжение питания: ≤ ±0,05% ДИ/10 В Сопротивление нагрузки: ≤ ±0,05% ДИ/кОм
Долговременная стабильность	≤ ±(0,1 x номинальный / установленный диапазон)% ДИ / год
Время отклика	≤ 40 мс

## ВЛИЯНИЕ ТЕМПЕРАТУРЫ

Допускаемая приведенная погрешность [%ДИ]	≤ ±(0,2 x номинальный / установленный диапазон)
[%ДИ / 10 К]	±(0,02 x номинальный / установленный диапазон)
Диапазон термокомпенсации [°C]	-20...80

## ЭЛЕКТРОБЕЗОПАСНОСТЬ

Сопротивление изоляции	> 100 МОм
Защита от короткого замыкания	Постоянно
Обрыв	Не повреждается, но и не работает
Перегрузка по напряжению	-120...150 В постоянного напряжения (1 с при 25 °C)
Электромагнитная совместимость	Излучение по EN 50081-2; защищенность по EN 50082-2
Искробезопасный вариант исполнения	0ExialICT4 Максимальные безопасные величины: напряжение 28 В, ток 93 мА, мощность 660 мВт

## ТЕМПЕРАТУРНЫЙ ДИАПАЗОН

Измеряемая среда [°C]	-25...125 / опция: -40...125
Электроника / компоненты [°C]	-25...85
Хранение [°C]	-40...125

## УСТОЙЧИВОСТЬ К МЕХАНИЧЕСКИМ ВОЗДЕЙСТВИЯМ

Вибростойкость	10 g RMS (20...2000 Гц)
Ударопрочность	100 g / 11 мс

## ЭЛЕКТРИЧЕСКОЕ ПРИСОЕДИНЕНИЕ

Стандартное исполнение - IP 65	Разъем DIN 43650		
Дополнительно - IP 67	Разъем Binder 723 (5-конт.)	/ Разъем Binder 723 (7-конт.)	/ Разъем DIN 43650 (IP 67)
	Разъем M12x1 (4-конт.)	/ Другое – под заказ	

## МЕХАНИЧЕСКОЕ ПРИСОЕДИНЕНИЕ

Стандартное исполнение	G 1/2" DIN 3852	/ M 20 x 1,5 DIN 3852	/ M 20 x 1,5 EN 837	/ G 1/2" EN 837
Дополнительно	G 1/4" DIN 3852	/ G 1/4" EN 837		/ Другое – под заказ

## КОНСТРУКЦИОННЫЕ МАТЕРИАЛЫ

Штуцер	Нержавеющая сталь 1.4571	
Корпус	Нержавеющая сталь 1.4301	
Уплотнение	NBR <sup>2)</sup>	/ Другое исполнение – под заказ
Мембрана	Нержавеющая сталь 1.4435	
Контактирующие со средой части	Штуцер, уплотнение, мембрана	

## ПРОЧЕЕ

Потребление тока	25 мА max
Вес	180-200 г
Установочное положение	Любое
Срок службы	> 100 x 10 <sup>6</sup> циклов нагружения

1) ДИ — Диапазон измерений.

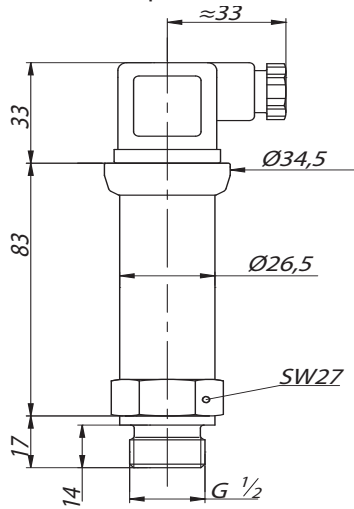
2) NBR — нитриловый каучук.

# РАЗМЕРЫ / СОЕДИНЕНИЯ

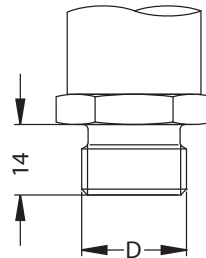
# DMP 333i

## Габаритные и присоединительные размеры

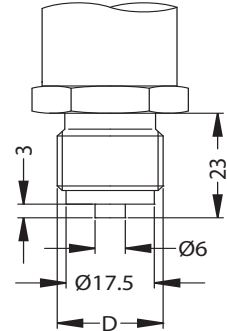
Стандарт



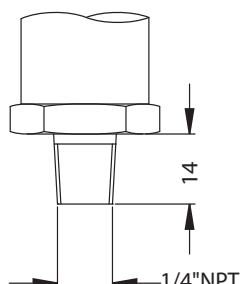
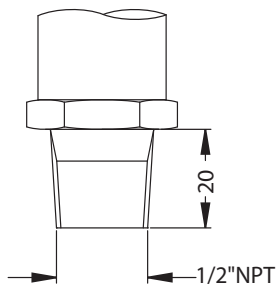
Дополнительно



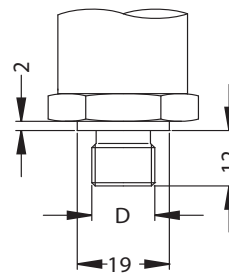
D, DIN3852	Код
G1/2"	100
M20x1.5	500



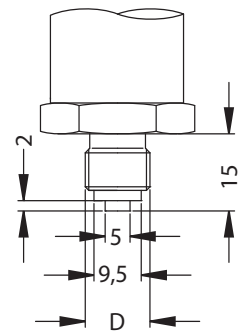
D, EN837	Код
G1/2"	200
M20x1.5	800



Код N40



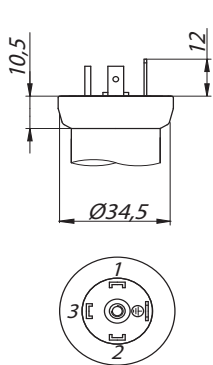
D, DIN3852	Код
G1/4"	300
M12x1.5	C00
M12x1	600
M10x1	700



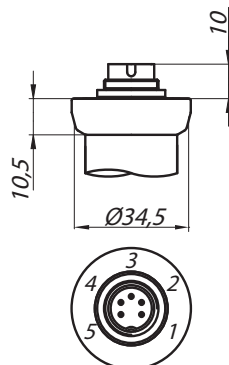
D, EN837	Код
G1/4"	400

## Электрические разъёмы

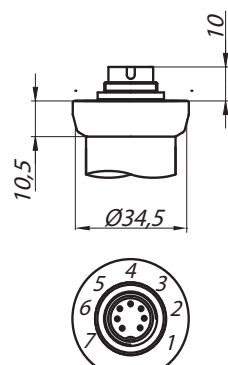
Стандарт



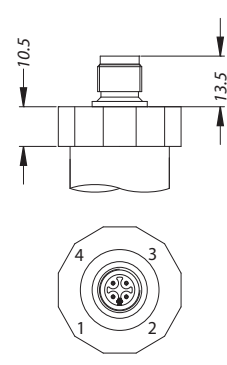
DIN 43650



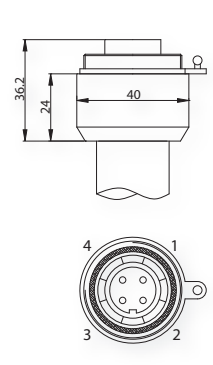
Binder 723 (5-конт.)



Binder 723 (7-конт.)

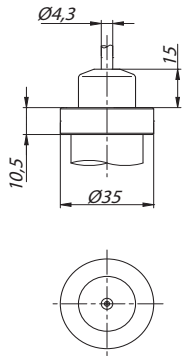


M12x1

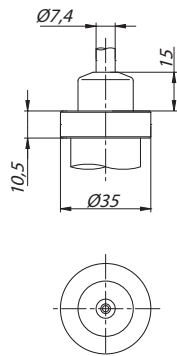


Buccaneer

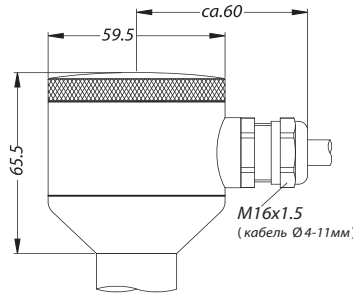
Дополнительно



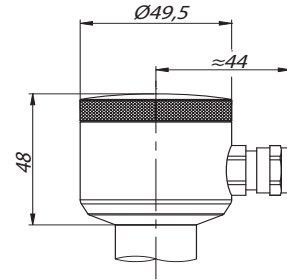
Кабельный ввод без трубки компенсации атмосферного давления



Кабельный ввод с трубкой компенсации атмосферного давления



Корпус для полевых условий



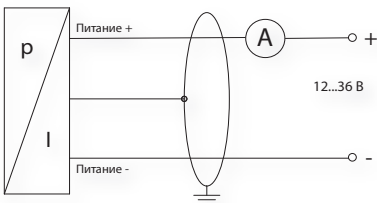
Компактный полевой корпус

Подключение выводов	Разъёмы					
	DIN 43650	Binder 723 (5-конт.)	Binder 723 (7-конт.)	M 12x1 (4-конт.)	Bussaneer (4-конт.)	Цвет провода
2-пров. исполнение: Питание + Питание - Защитное заземление	1 2 Клемма заземления	3 4 5	3 4 5	1 2 4	1 2 4	Белый Коричневый Оплётка
3-пров. исполнение: Питание + Питание - Сигнал + Защитное заземление	1 2 3 Клемма заземления	3 4 1 5	3 4 1 5	1 2 3 4	1 2 3 4	Белый Коричневый Зелёный Оплётка
RS-232 <sup>1)</sup> RxD TxD CTS GND	-	-	4 5 6 7	-	-	-

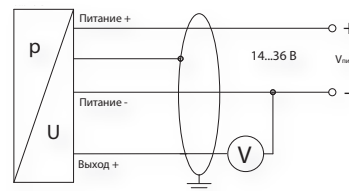
1) ПО, кабель и разъёмы для RS - 232 заказываются отдельно.

Схема подключения

2-проводное исполнение: 4...20 мА



3-проводное исполнение: 0...10 В



# КОД ЗАКАЗА ДЛЯ DMP 333i

DMP 333i		XXX	XXXX	X	X	XXX	XXX	X	XXX
<b>ИЗМЕРЯЕМОЕ ДАВЛЕНИЕ</b>									
Избыточное (70...600 бар)		130							
Абсолютное (70...600 бар)		131							
<b>ДИАПАЗОН</b>		<b>Перегрузка</b>							
0...60 бар		210,0 бар	6002						
0...100 бар		210,0 бар	1003						
0...200 бар		600,0 бар	2003						
0...400 бар		1000,0 бар	4003						
0...600 бар		1000,0 бар	6003						
другой (при заказе указать диапазон и ед. измерения)			9999						
<b>ВЫХОДНОЙ СИГНАЛ</b>									
4...20 мА / 2-х пров.				1					
0...10 В / 3-х пров.				3					
4...20 мА / 2-х пров./ 0EхIICT4 / DIN 43650				E					
Интерфейс RS-485 / протокол HART				1D					
Интерфейс RS-485 / протокол Modbus RTU				2D					
Другой (указать при заказе)				9					
<b>ОСНОВНАЯ ПОГРЕШНОСТЬ</b>									
0,10%					1				
0,1 % + калибровка на диапазон заказчика (без сертификата калибровки)					1				
Другая (указать при заказе)					9				
<b>ЭЛЕКТРИЧЕСКОЕ ПРИСОЕДИНЕНИЕ</b>									
Разъем DIN 43650 (IP 65)						100			
Разъем Binder 723 5-конт. (IP 67)						200			
Кабельный ввод PG7 / 2 м кабеля (IP 67)						400			
Разъем Виссапег (IP 68)						500			
Полевой корпус из нерж. стали						800			
Полевой корпус из нерж. стали + ЖКИ + 2 дискретных выхода						8A0			
Полевой корпус из нерж. стали + ЖКИ + 1 дискретный выход						8B0			
Полевой корпус из нерж. стали + ЖКИ						8C0			
Увеличение степени защиты до IP 67 (для разъема DIN 43650)						E00			
Разъем M12x1 (4-конт.) (Binder 713)						M00			
Разъем Binder 723 7-конт. (IP 67) (для RS 232)						A00			
Компактный полевой корпус						850			
Кабельный ввод с трубкой компенсации атмосферного давления						TR0			
Кабельный ввод без трубки компенсации атмосферного давления						TA0			
Другое (указать при заказе)						999			
<b>МЕХАНИЧЕСКОЕ ПРИСОЕДИНЕНИЕ</b>									
G 1/2" DIN 3852							100		
G 1/2" EN 837-1/-3 (манометрическое)							200		
G 1/4" DIN 3852							300		
G 1/4" EN 837-1/-3 (манометрическое)							400		
M20x1,5 DIN 3852							500		
M12x1 DIN 3852							600		
M10x1 DIN 3852							700		
M20x1,5 EN 837-1/-3 (манометрическое)							800		
1/2" NPT (К 1/2" по ГОСТ 6111-52)							N00		
1/4" NPT (К 1/4" по ГОСТ 6111-52)							N40		
Другое (указать при заказе)							999		
<b>УПЛОТНЕНИЕ</b>									
Витон (FKM)								1	
Без уплотнений - сварка (только для EN 837-1/-3; P <sub>N</sub> < 170 бар)								2	
EPDM (до 100 бар) (до 160 бар)								3	
NBR (до 600 бар)								5	
Другое (указать при заказе)								9	
<b>ИСПОЛНЕНИЕ</b>									
Стандартное (адаптирован к эксплуатации в РФ)									11U
Интерфейс RS 232 (только с разъемом Binder 723 7-конт.)									121-U
Другое (указать при заказе)									999

## Пример

DMP 333i 130-6002-1-1-100-100-1-11U

## КОД ЗАКАЗА ДЛЯ DMP 333i (продолжение)

ДОПОЛНИТЕЛЬНЫЕ ПАРАМЕТРЫ (Только при выборе выходного сигнала 1D и 2D)	
RS 485, питание 8...15 В	141
RS 485, питание 10...36 В	142
RS 485, питание 3,3...5 В	143
РЕЖИМ ИЗМЕРЕНИЙ (При выборе выходного сигнала 1D - RS 485/HART)	
Непрерывный (стандарт)	A
По запросу	B
СКОРОСТЬ (При выборе выходного сигнала 1D - RS 485/ HART)	
1200 бод (стандарт)	1200
2400 бод	2400
ТЕРМОКОМПЕНСАЦИЯ (При выборе выходного сигнала 1D - RS 485/HART)	
0...70 C (стандарт)	1
-20...80 C	2
КОНТРОЛЬ ЧЕТНОСТИ (При выборе выходного сигнала 2D - RS 485/Modbus RTU)	
чет	S
нечет	L
нет	O
СКОРОСТЬ (При выборе выходного сигнала 2D - RS 485/Modbus RTU)	
4800 бод (стандарт)	4800
9600 бод	9600
19200 бод	19200
38400 бод	38400
ТЕРМОКОМПЕНСАЦИЯ (При выборе выходного сигнала 2D - RS 485/Modbus RTU)	
0...70 C (стандарт)	1
-20...80 C	2