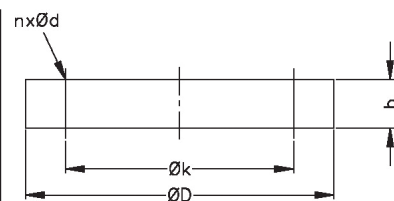


Фланцевые соединения для врезных и погружных датчиков

Фланец для врезного исполнения датчика G1 1/2"	
Технические данные	
Пригоден для	всех врезных датчиков со штуцером G1 1/2"
Материал фланца	нержавеющая сталь 1.4571
Расположение отверстий	в соответствии с DIN 2507
Исполнение	
DN25 / PN40	D = 115, k = 85, b = 18, n = 4, d = 14
DN50 / PN40	D = 165, k = 125, b = 20, n = 4, d = 18
DN80 / PN16	D = 200, k = 160, b = 20, n = 8, d = 18
Наименование для заказа	Код заказа
Фланец для датчика DN25 / PN40	ZSF 2540
Фланец для датчика DN50 / PN40	ZSF 5040
Фланец для датчика DN80 / PN16	ZSF 8016



Монтажный фланец с кабельным вводом	
Технические данные	
Пригоден для	всех погружных зондов
Материал фланца	нержавеющая сталь 1.4571
Материал кабельного ввода	Стандартно: нержавеющая сталь 1.4571 никелированная латунь По запросу: нержавеющая сталь 1.4305 пластмасса
Уплотнительная вставка	Материал: TPE (степень защиты IP 68)
Расположение отверстий	в соответствии с DIN 2507
Исполнение	
DN25 / PN40	D = 115, k = 85, b = 18, n = 4, d = 14
DN50 / PN40	D = 165, k = 125, b = 20, n = 4, d = 18
DN80 / PN16	D = 200, k = 160, b = 20, n = 8, d = 18
Наименование	Код заказа
Фланец для датчика DN25 / PN40	ZMF 2540
Фланец для датчика DN50 / PN40	ZMF 5040
Фланец для датчика DN80 / PN16	ZMF 8016

